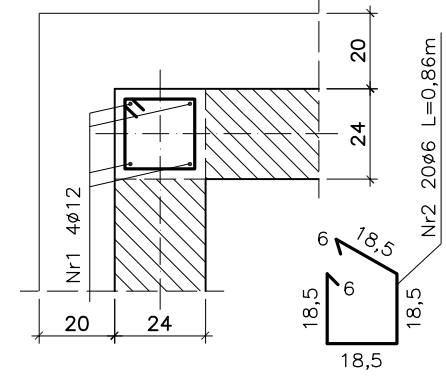
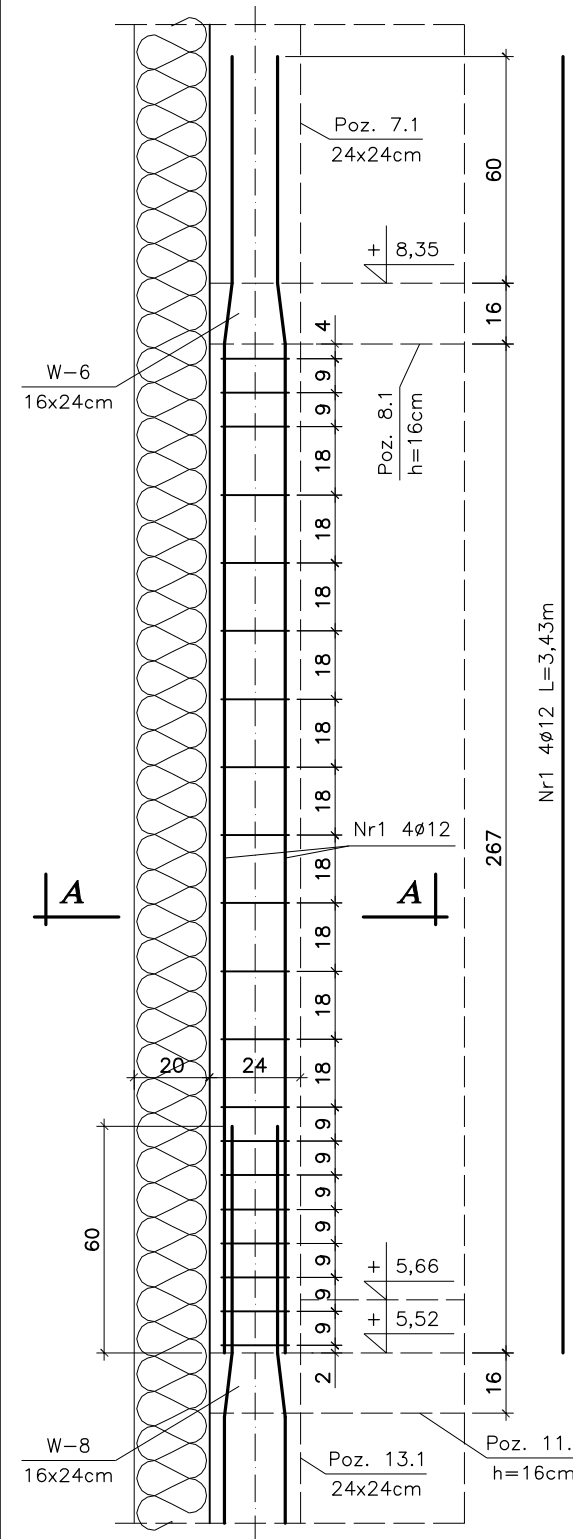


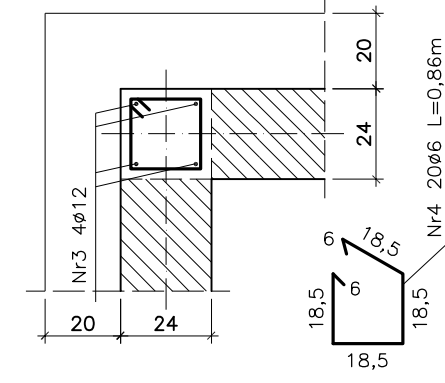
Przekrój A-A



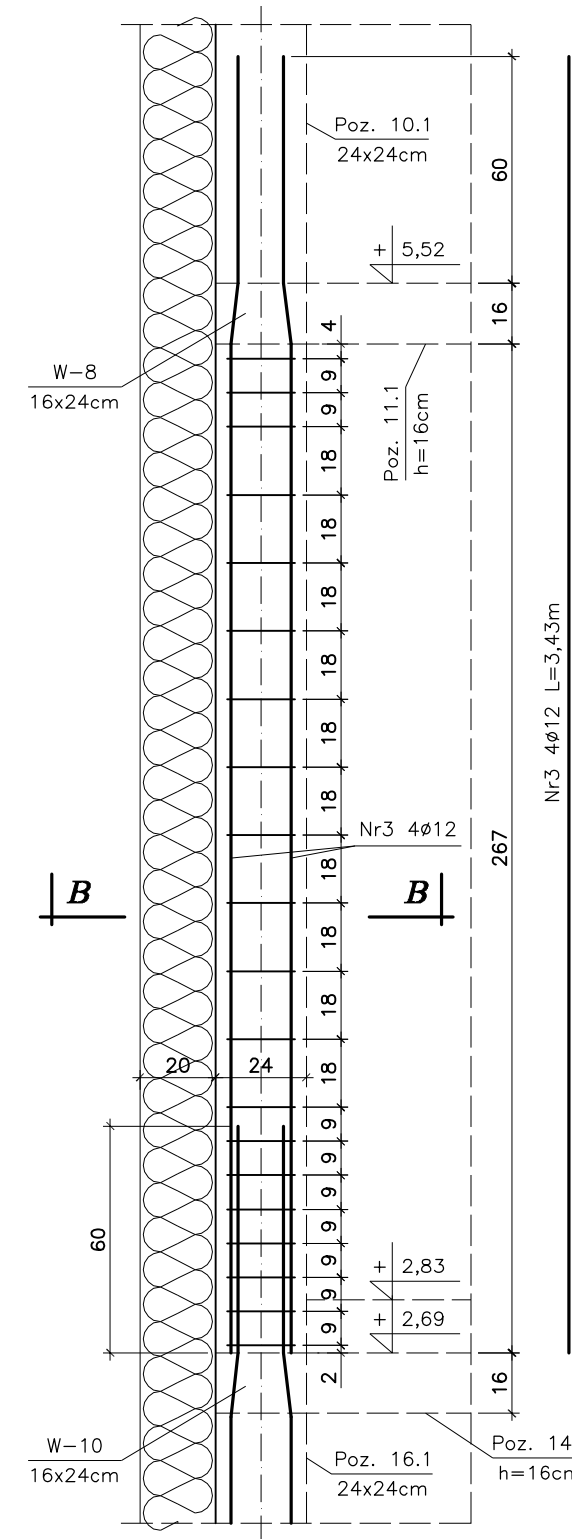
Rdzeń Poz. 10.1 10szt.
Skala 1:20



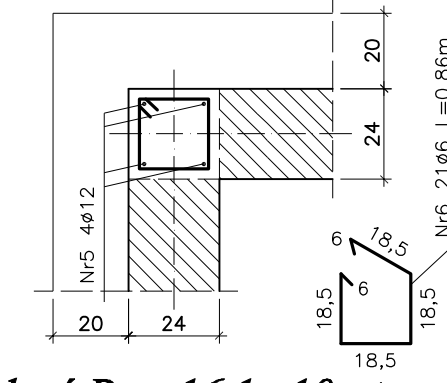
Przekrój B-B



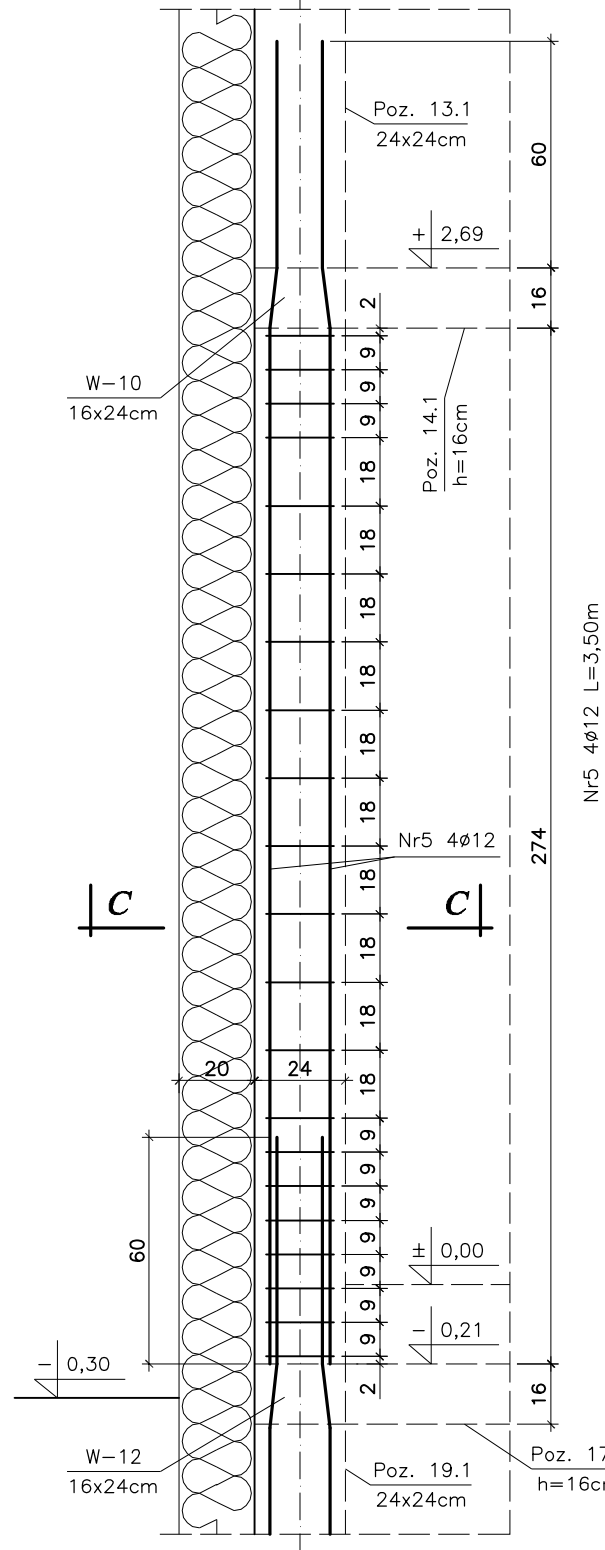
Rdzeń Poz. 13.1 10szt.
Skala 1:20



Przekrój C-C



Rdzeń Poz. 16.1 10szt.
Skala 1:20



Zestawienie stali zbrojeniowej

L.p	Pozycja	Przekrój [mm]	Długość [m]	Ilość szt.	Ilość pozycji	StOS	34GS
						ø6	ø12
1	Poz. 10.1	Nr1 ø12	3,43	4	10	—	137,20
		Nr2 ø6	0,86	20		172,00	—
		Długość mb				172,00	137,20
		Masa 1m kg				0,222	0,888
		Masa wg ø kg				38,19	121,84
		Masa ogółem kg				160,03	
2	Poz. 13.1	Nr3 ø12	3,43	4	10	—	137,20
		Nr4 ø6	0,86	20		172,00	—
		Długość mb				172,00	137,20
		Masa 1m kg				0,222	0,888
		Masa wg ø kg				38,19	121,84
		Masa ogółem kg				160,03	
3	Poz. 16.1	Nr5 ø12	3,50	4	10	—	140,00
		Nr6 ø6	0,86	21		180,60	—
		Długość mb				180,60	140,00
		Masa 1m kg				0,222	0,888
		Masa wg ø kg				40,10	124,32
		Masa ogółem kg				164,42	484,48

Stal A-III 34GS
Stal A-0 StOS
Beton B-25

bpbw BIURO PROJEKTÓW "BPBW" Sp. z o.o. <small>Projektujemy od 1997 roku.</small> 10-448 OLSZTYN, UL.GŁOWACKIEGO 28			
OBIEKT: BUDYNEK MIESZKALNY 20 - RODZINNY NR1		SKALA: 1:20	
ADRES: MRAŁOWO, UL. KOLEJOWA		BRANŻA: K	
PRZEDMIOT RYSUNKU: RDZENIE Poz. 10.1; Poz. 13.1 i Poz. 16.1		DATA: 02.2016	
PROJEKTOWAŁ: mgr inż. Jacek Kędzierski	UPRAWNIENIA WAM/0003/P00K/05	PODPIS:	NR. ZLECENIA: P/3854/S
OPRACOWAŁ: mgr inż. Piotr Gołębiwski			NR. RYSUNKU: K-20
SPRAWDZIŁ: mgr inż. Andrzej Kozłowski	WAM/0005/P00K/03		